

PROMOTING RESPONSIBILITY IN SMEs



Podpora zodpovednosti malých a stredných podnikov

PRINESIE VÁM SKUTOČNÉ VÝHODY V PODNIKANÍ V CHEMICKOM PRIEMYSLE: NOVÝ PRÍSTUP ZCHF SR

prisme² je inovatívny nový projekt EU, ktorý ponúka pomoc malým a stredným podnikom pri manažmente ochrany životného prostredia, zdravia a bezpečnosti v chemickom priemysle.

ZCHF SR je koordinátor prisme² na Slovensku a pozýva aj Vašu spoločnosť k účasti.

V týchto nie ľahkých časoch, keď ekonomická kríza dopadá na celý chemický priemysel Vám ponúkame možnosť prijať výzvu a pripraviť sa na budúci rozvoj podnikania, zabezpečiť úspory zdrojov a zvýšiť ziskovosť. Pomoc je ponúkaná malým a stredným podnikom v sektore chemického priemyslu bezplatne.



CESTA K ÚSPECHU

prisme² poskytuje jedinečný prístup Responsible Care k malým a stredným podnikom. Responsible Care je dobrovoľná iniciatíva chemického priemyslu zameraná na zvýšenie výkonnosti v oblasti ochrany zdravia, životného prostredia a bezpečnosti.

Responsible Care poskytuje množstvo vedomostí a skúseností a s projektom prisme² ich môžeme zdieľať v oblastiach ako sú:

- zdravie, bezpečnosť a životné prostredie
- udržateľné technológie
- školenie zamestnancov
- odpadové hospodárstvo
- product stewardship
- komunikácia a legislatíva (REACH, GHS)

prisme² ponúka malým a stredným podnikom zlepšenie v udržateľnom podnikaní na Slovensku ako i v celej Európe. Responsible Care zlepšilo výkonnosť tisícok chemických spoločností vrátane ich dodávateľov a tým zvýšilo ziskovosť a ponúka

praktický návod ako vyhovieť požiadavkam zainteresovaných strán na vyššiu spoločenskú zodpovednosť.

BUDOVANIE KAPACÍT PROSTREDNÍCTVOM PRISME²

V rámci prisme² projektu vám poskytneme nástroje na zvýšenie efektívnosti a proaktívnosti.

Dve kľúčové oblasti aktivít projektu prisme² sú:

- Ponúknuť systematického prístupu k nástrojom a najlepším praktikám v oblasti manažmentu ochrany zdravia, životného prostredia a bezpečnosti
- Ustanovenie inovatívneho programu na vytvorenie siete na rozvoj a budovanie kapacít, ktorý zahŕňa poradenstvo expertov veľkých podnikov, autorít a odborov.

Získajte viac vedomostí o efektívnych nástrojoch na minimalizáciu rizika a ochranu proti nemu, nástrojov, ktoré vám umožnia dosiahnuť konkurenčné výhody a zlepšiť v konečnom dôsledku obraz vašej spoločnosti.

SPONSORED BY

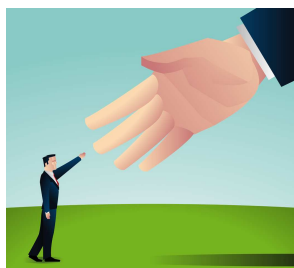


KALENDÁR PUDUJATÍ

Plánované prisme² workshopy vám ponúkajú jedinečnú príležitosť na zdieľanie najlepších praktík a získanie podpory autorít.

Prihláste sa teraz, aby ste si zabezpečili bezplatnú účasť!

- **24. júna 2009, Šoporňa, SK**
Expozičné scenáre - REACH
TESS – podporný IT nástroj
- **23. októbra 2009, Praha, ČR**
Podpora zodpovednosti malých a stredných podnikov v chemickom priemysle
- **marec 2010**
dátum, miesto a témy budú upresnené



PROJEKT JE PODPOROVANÝ EU

Iniciatíva prisme² je súčasťou série projektov na tému sociálnej zodpovednosti spoločnosti - corporate social responsibility (CSR) iniciovanej a podporovanej Európskou komisiou.

Koordinátor projektu:
CEFIC, Európska rada chemického priemyslu

Partneri projektu:
CIA, Chemical Industries Association, Spojené kráľovstvo
Feique, Federación Empresarial de la Industria Química Española, Španielsko
HACI, Hellenic Association of Chemical Industries, Grécko
SCHP, Svaz chemického průmyslu České republiky
VCI, Verband der Chemischen Industrie, Nemecko
ZCHF, Zväz chemického a farmaceutického priemyslu Slovenskej republiky

Konzultanti:

Tomorrow's Company, UK
IFOK, špecialista na CSR

ZAČNIME

Aby sme sa ubezpečili, že sa zaoberáme témami, ktoré vás skutočne zaujímajú a sú pre vás dôležité, potrebujeme i váš názor. Či budú ako hlavné témy identifikované úspora energií alebo znižovanie emisií, implementácia legislatívy či budovanie vzťahov s miestnou komunitou – všetky tieto témy a mnohé iné môžu byť zahrnuté do prisme² projektu, závisí to od vašich potrieb.

Príprava prisme² workshopov je v plnom prúde a je nutné sa včas registrovať, aby ste si zabezpečili bezplatnú účasť na týchto školiacich aktivitách.

Kontaktujte nás, tešíme sa na vaše návrhy a názory.

Chcete sa pridať?

Kontaktujte:

Silvia Surová:
silvia.surova@vupas.sk
www.zchfp.sk, www.rcsk.sk

Informácie:

www.cefic.org/prisme or contact
Bernhard Thier,
Cefic Responsible Care Manager
bth@cefic.be
+322 676 7378